

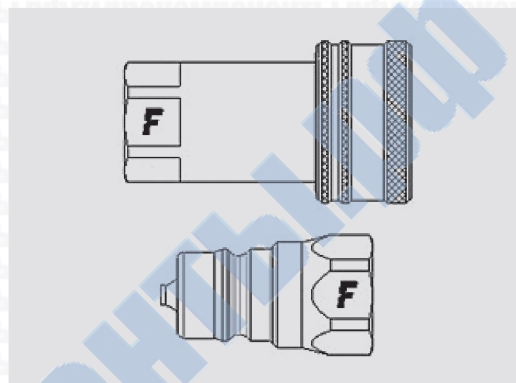
# ANV



**Стандартные соединения для сельскохозяйственной техники. Взаимозаменяемость по ISO 7241-A**

Стандартные соединения для применения в сельскохозяйственной технике. Широкий типоразмерный ряд: от 1/4" до 2" (имеются исполнения с внутренней резьбой BSP, NPT и SAE). Взаимозаменяемость по ISO 7241 Часть А.

**Области применения**

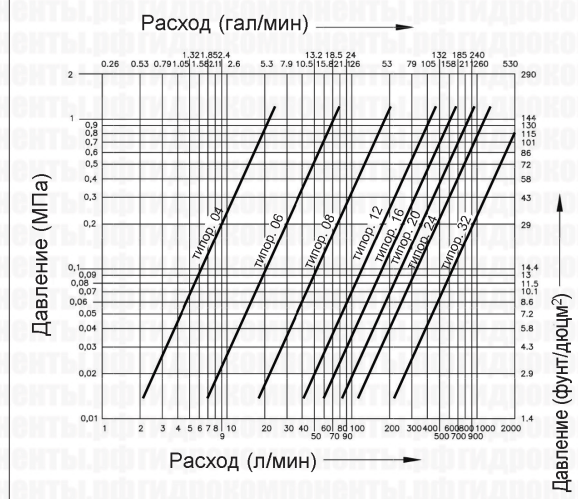


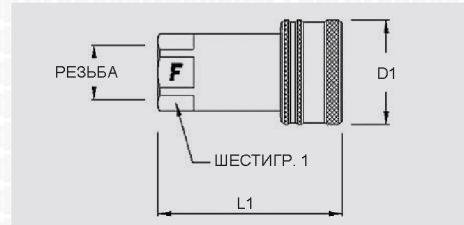
## Технические характеристики

Типо-размер	Размер		Рабочее давление (МПа)	Пропускная способность (л/мин)	Утечки, мл	Усилие для соединения, Н	Давление разрушения (МПа)		
	мм	дюймы					Тип "папа"	Тип "мама"	Тип "папа+мама"
04	6,3	1/4"	50	8	0,5	45	200	200	200
06	10	3/8"	30	30	1,1	80	120	140	160
08	12,5	1/2"	30	75	1,8	80	120	120	130
12	20	3/4"	30	180	8	150	120	120	120
16	25	1"	25	270	10	150	100	100	100
20	31,5	1-1/4"	25	330	20	170	100	100	100
24	37,5	1-1/2"	20	450	32	255	80	80	80
32	50	2"	15	900	85	440	60	60	60

Материал	Сталь
Уплотнения	NBR
Рабочая температура	-25 ...+125 °C
Покрытие	MATE 500 (CrIII)
Взаимозаменяемость	ISO 7241-A
Тип отсечного клапана	Тарельчатый
Соединение	Оттягиванием втулки
Отсоединение	Оттягиванием втулки
Соединение под давлением	Не допускается

## График перепада давления

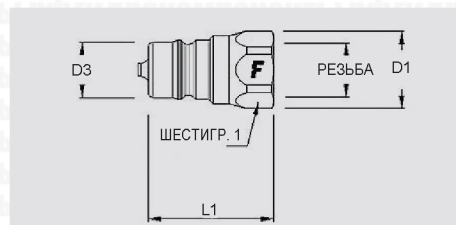
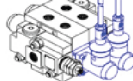




# ANV

Размеры		Резьба			Ответная часть "мама"						
дюймы	мм	Тип	Стандарт	Типоразмер	Артикул	L (L1 + Резьба)		D1		ШЕСТИГР. 1	
						мм	дюймы	мм	дюймы	мм	дюймы
1/4"	6,3	O/ МЕТРИЧ.	ISO 6149-1	M14x1,5, внутренняя, ORB	ANV0/1415 F	47,7	1,88	25	0,98	19	0,75
1/4"	6,3	F BSPP	ISO 1179-1	BSPP 1/4, внутренняя	ANV 14 GAS F	47,2	1,86	25	0,98	19	0,75
1/4"	6,3	F JPT	UNI EN 10226-2	RC 1/4, внутренняя (JPT)	ANV 14 JPT F	47,2	1,86	25	0,98	19	0,75
1/4"	6,3	F NPTF	ANSI B1.20.3	NPTF 1/4, внутренняя	ANV 14 NPT F	48	1,89	25	0,98	19	0,75
3/8"	10	F BSPP	ISO 1179-1	BSPP 3/8, внутренняя	ANV 38 GAS F	57	2,24	32	1,26	22	0,87
3/8"	10	F JPT	UNI EN 10226-2	RC 3/8, внутренняя (JPT)	ANV 38 JPT F	57,2	2,25	32	1,26	22	0,87
3/8"	10	F МЕТРИЧ.	ISO 9974-1	M18x1,5, внутренняя	ANV 1815 F	57	2,24	32	1,26	22	0,87
3/8"	10	F NPTF	ANSI B1.20.3	NPTF 3/8, внутренняя	ANV 38 NPT F	57	2,24	32	1,26	22	0,87
3/4"	20	O/ SAE	ISO 11926-1	1-1/16"-12 UN, внутренняя, ORB	ANV 34-34SAE F	82,5	3,25	48	1,89	34	1,34
3/4"	20	F BSPP	ISO 1179-1	BSPP 3/4, внутренняя	ANV 34 GAS F	82,5	3,25	48	1,89	34	1,34
3/4"	20	F JPT	UNI EN 10226-2	RC 3/4, внутренняя (JPT)	ANV 34 JPT F	82,5	3,25	48	1,89	34	1,34
3/4"	20	F NPTF	ANSI B1.20.3	NPTF 3/4, внутренняя	ANV 34 NPT F	82,5	3,25	48	1,89	34	1,34
1"	25	O/ SAE	ISO 11926-1	1-5/16"-12 UN, внутренняя, ORB	ANV 1-1 SAE F	100	3,94	56	2,2	41	1,61
1"	25	F BSPP	ISO 1179-1	BSPP 1, внутренняя	ANV 1 GAS F	100	3,94	56	2,2	41	1,61
1"	25	F JPT	UNI EN 10226-2	RC 1, внутренняя (JPT)	ANV 1 JPT F	100	3,94	56	2,2	41	1,61
1"	25	F NPTF	ANSI B1.20.3	NPTF 1, внутренняя	ANV 1 NPT F	100	3,94	56	2,2	41	1,61
1-1/4"	31,5	F BSPP	ISO 1179-1	BSPP 1-1/4, внутренняя	ANV114 GAS F	116	4,57	70	2,76	50	1,97
1-1/4"	31,5	F NPTF	ANSI B1.20.3	NPTF 1-1/4, внутренняя	ANV114 NPT F	116	4,57	70	2,76	50	1,97
1-1/2"	37,5	F BSPP	ISO 1179-1	BSPP 1-1/2, внутренняя	ANV112 GAS F	132,5	5,22	84	3,31	60	2,36
2"	50	F BSPP	ISO 1179-1	BSPP 2, внутренняя	ANV 2 GAS F	161	6,34	100	3,94	75	2,95
2"	50	F NPTF	ANSI B1.20.3	NPTF 2, внутренняя	ANV 2 NPT F	161	6,34	100	3,94	75	2,95



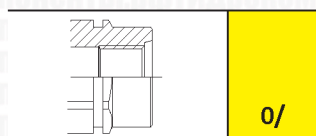
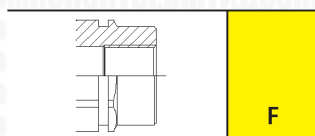


# ANV

Размеры		Резьба			Ответная часть "папа"								
дюймы	мм	Тип	Стандарт	Типоразмер	Артикул	L (L1 + Резьба)		D1		D3		ШЕСТИГР. 1	
						мм	дюймы	мм	дюймы	мм	дюймы	мм	дюймы
1/4"	6,3	O/ МЕТРИЧ.	ISO 6149-1	M14x1,5, внутренняя, ORB	ANVO/1415 M	39	1,54	21	0,83	11,8	0,46	19	0,75
1/4"	6,3	O/ SAE	ISO 11926-1	9/16"-18 UNF, внутренняя, ORB	ANV 14-38SAE M	40,2	1,58	21	0,83	11,8	0,46	19	0,75
1/4"	6,3	F BSPP	ISO 1179-1	BSPP 1/4, внутренняя	ANV 14 GAS M	38,6	1,52	21	0,83	11,8	0,46	19	0,75
1/4"	6,3	F JPT	UNI EN 10226-2	RC 1/4, внутренняя (JPT)	ANV 14 JPT M	38,6	1,52	21	0,83	11,8	0,46	19	0,75
1/4"	6,3	F NPTF	ANSI B1.20.3	NPTF 1/4, внутренняя	ANV 14 NPT M	38,6	1,52	21	0,83	11,8	0,46	19	0,75
3/8"	10	F BSPP	ISO 1179-1	BSPP 3/8, внутренняя	ANV 38 GAS M	39	1,54	24	0,94	17,2	0,68	22	0,87
3/8"	10	F JPT	UNI EN 10226-2	RC 3/8, внутренняя (JPT)	ANV 38 JPT M	39	1,54	24	0,94	17,2	0,68	22	0,87
3/8"	10	F МЕТРИЧ.	ISO 9974-1	M18x1,5, внутренняя	ANV 1815 M	39	1,54	24	0,94	17,2	0,68	22	0,87
3/8"	10	F NPTF	ANSI B1.20.3	NPTF 3/8, внутренняя	ANV 38 NPT M	39	1,54	24	0,94	17,2	0,68	22	0,87
3/4"	20	O/ МЕТРИЧ.	ISO 6149-1	M26x1,5, внутренняя, ORB	ANVO/2615 M	53	2,09	38	1,5	29	1,14	34	1,34
3/4"	20	O/ SAE	ISO 11926-1	1-1/16"-12 UN, внутренняя, ORB	ANV 34-34SAE M	55	2,17	38	1,5	29	1,14	34	1,34
3/4"	20	F BSPP	ISO 1179-1	BSPP 3/4, внутренняя	ANV 34 GAS M	55	2,17	38	1,5	29	1,14	34	1,34
3/4"	20	F JPT	UNI EN 10226-2	RC 3/4, внутренняя (JPT)	ANV 34 JPT M	55	2,17	38	1,5	29	1,14	34	1,34
3/4"	20	F NPTF	ANSI B1.20.3	NPTF 3/4, внутренняя	ANV 34 NPT M	55	2,17	38	1,5	29	1,14	34	1,34
1"	25	F BSPP	ISO 1179-1	BSPP 1, внутренняя	ANV 1 GAS M	66	2,6	45	1,8	34,3	1,35	41	1,61
1"	25	F JPT	UNI EN 10226-2	RC 1, внутренняя (JPT)	ANV 1 JPT M	66	2,6	45	1,77	34,3	1,35	41	1,61
1"	25	F NPTF	ANSI B1.20.3	NPTF 1, внутренняя	ANV 1 NPT M	66	2,6	45	1,77	34,3	1,35	41	1,61
1-1/4"	31,5	F BSPP	ISO 1179-1	BSPP 1-1/4, внутренняя	ANV114 GAS M	73	2,87	55,5	2,19	44,9	1,77	50	1,97
1-1/4"	31,5	F NPTF	ANSI B1.20.3	NPTF 1-1/4, внутренняя	ANV114 NPT M	73	2,87	55,5	2,19	44,9	1,77	50	1,97
1-1/2"	37,5	F BSPP	ISO 1179-1	BSPP 1-1/2, внутренняя	ANV112 GAS M	83	3,27	66	2,6	55	2,17	60	2,36
2"	50	F BSPP	ISO 1179-1	BSPP 2, внутренняя	ANV 2 GAS M	100	3,94	85	3,35	65	2,56	75	2,95
2"	50	F NPTF	ANSI B1.20.3	NPTF 2, внутренняя	ANV 2 NPT M	100	3,94	85	3,35	65	2,56	75	2,95



ИДРОКОМПОНЕНТЫ



Стандартные соединения (ISO)  
Соединения для сельхозтехники  
Соединения с плоским торцом  
Резьбовые соединения  
Обратные клапаны и соединения для диагностики  
Соединения для систем высокого давления  
Соединения для противывбросовых превенторов  
Соединения для систем охлаждения  
Блоки соединений MultiF aster

# Принадлежности для серии ANV

## Пылезащитные колпачки из ПВХ



Колпачки для ответной части "МАМА"



Колпачки для ответной части "ПАПА"

Размеры			Описание		Размеры			Описание	
дюймы	мм	типо-размер	Артикул	Цвет	дюймы	мм	типо-размер	Артикул	Цвет
1/4"	6,3	04	TMA 14	желтый	1/4"	6,3	04	TFA 14	желтый
1/4"	6,3	04	TMA 14 A	оранжевый	1/4"	6,3	04	TFA 14 V	зеленый
1/4"	6,3	04	TMA 14 R	красный	3/8"	10	06	TFA 38	желтый
3/8"	10	06	TMA 38	желтый	3/8"	10	06	TFA 38 A	оранжевый
3/8"	10	06	TMA 38 A	оранжевый	3/8"	10	06	TFA 38 B	синий
3/8"	10	06	TMA 38 B	синий	3/8"	10	06	TFA 38 N	черный
3/8"	10	06	TMA 38 N	черный	3/8"	10	06	TFA 38 R	красный
3/8"	10	06	TMA 38 R	красный	3/8"	10	06	TFA 38 V	зеленый
3/8"	10	06	TMA 38 V	зеленый	3/4"	20	12	TFA 34	желтый
3/4"	20	12	TMA 34	желтый	3/4"	20	12	TFA 34 B	синий
3/4"	20	12	TMA 34 N	черный	3/4"	20	12	TFA 34 N	черный
3/4"	20	12	TMA 34 R	красный	3/4"	20	12	TFA 34 R	красный
1"	25	16	TMA 1	желтый	1"	25	16	TFA 1	желтый
1"	25	16	TMA 1 N	черный	1"	25	16	TFA 1 N	черный
1"	25	16	TMA 1 R	красный	1"	25	16	TFA 1 R	красный

## Комплекты уплотнений

### Для ответной части "МАМА"



Размеры			Описание		
дюймы	мм	типо-размер	Материал	Артикул	
1/4"	6,3	04	NBR, PTFE	SK ANV 14	
3/8"	10	06	NBR, PTFE	SK ANV 38	
3/4"	20	12	NBR, PTFE	SK ANV 34	
1"	25	16	NBR, PTFE	SK ANV 1	
1-1/4"	31,5	20	NBR, PTFE	SK ANV 114	
1-1/2"	37,5	24	NBR	SK ANV 112	
2"	50	32	NBR	SK ANV 2	

Комплекты включают 5 или 10 уплотнений.